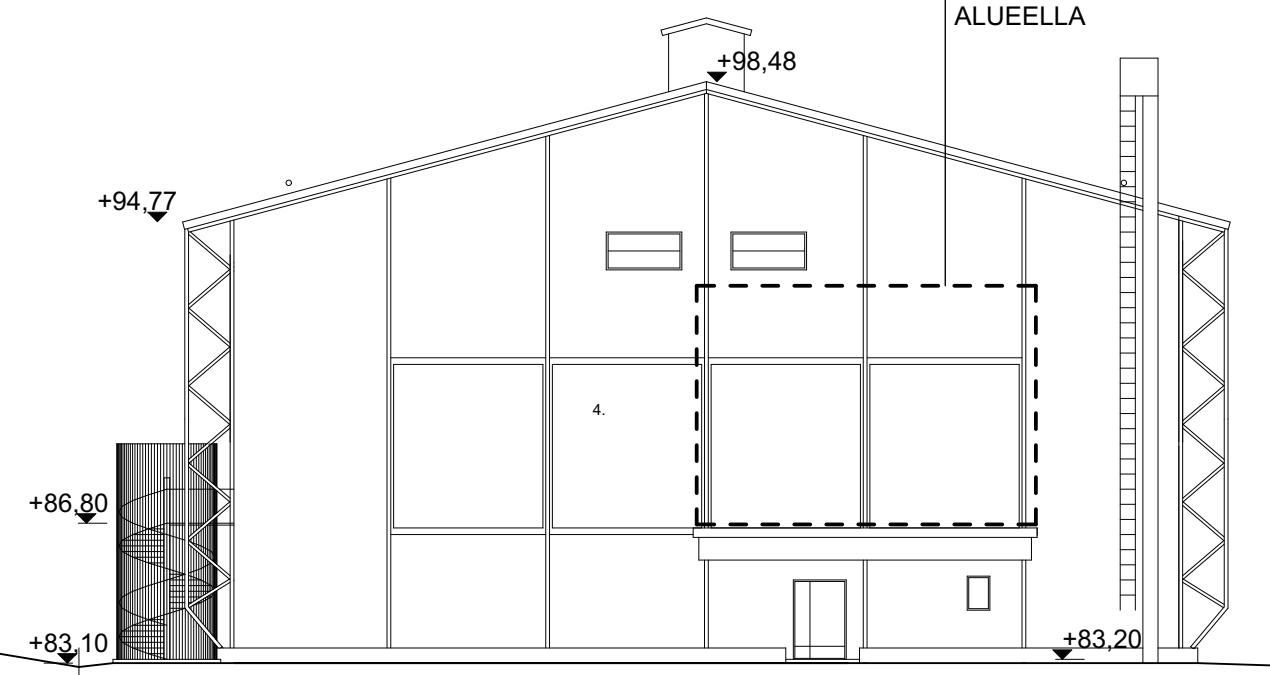
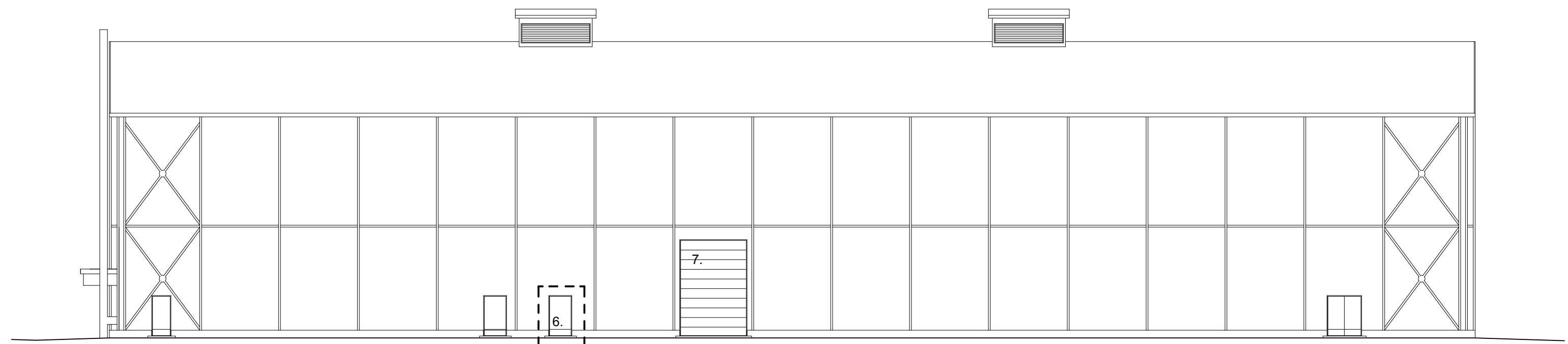


MAINOSLAITTEITA TÄLLÄ ALUEELLA

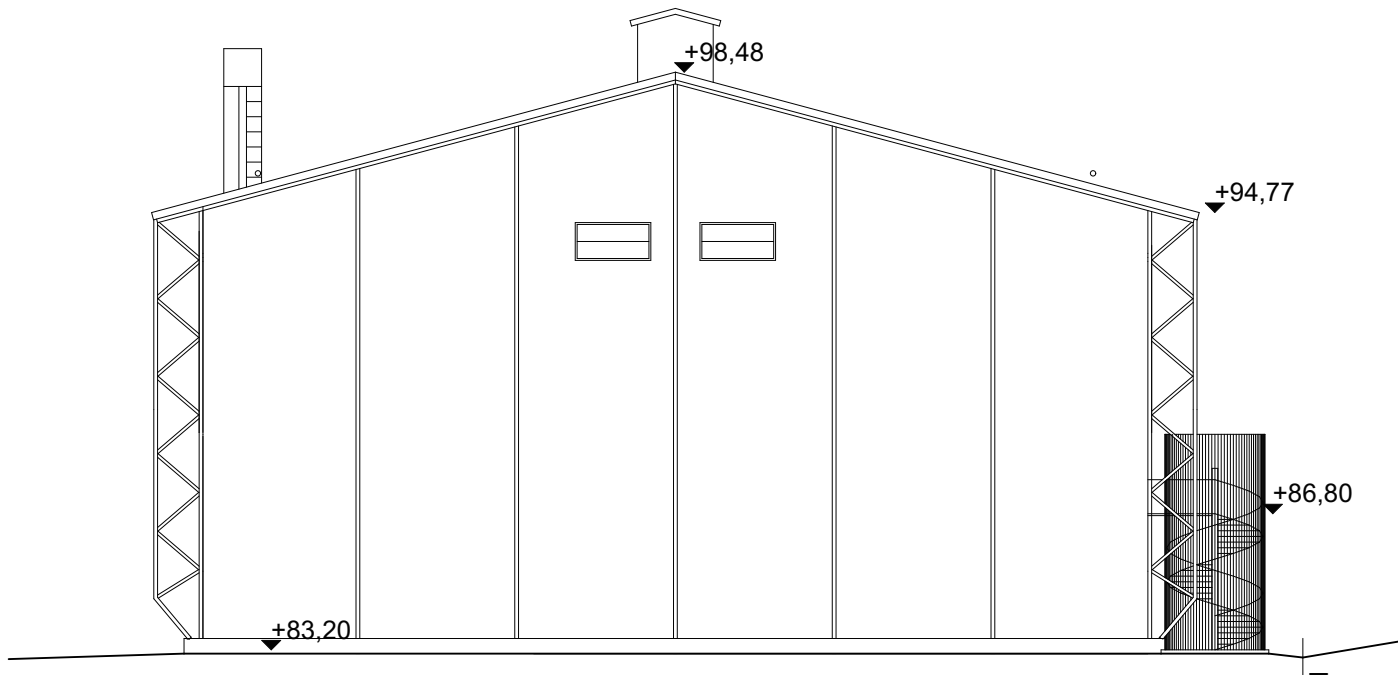


LUOTEeseen
1:200

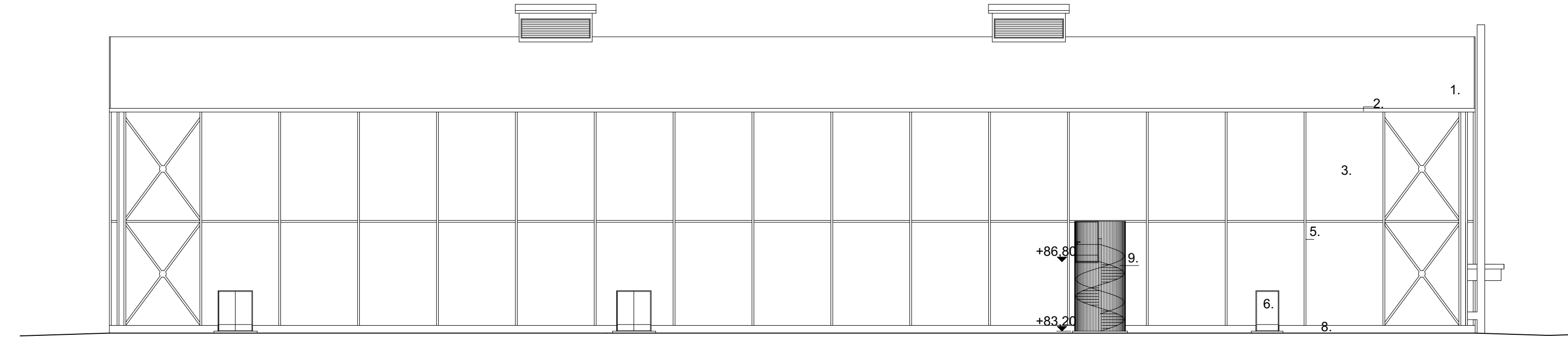


LOUNAASEEN
1:200
UUSI OVI

- | | | |
|----|---------------------------|-------------------|
| 1. | PROFILOITU PELTIKATE, | RR23 TUMMA HARMAA |
| 2. | RÄYSTÄPELLIT, | RR22 HARMAA |
| 3. | PROFILOITU PELTI / PYSTY, | RR22 HARMAA |
| 4. | PROFILOITU PELTI / VAAKA | RR20 VALKOINEN |
| 5. | TERÄSRAKENTEET | RR22 TVT 5822 |
| 6. | OVET | ALUMIININ HARMAA |
| 7. | NOSTO-OVI | RR22 HARMAA |
| 8. | BETONISOKKELI | BETONIN HARMAA |
| 9. | POISTUMISTIEPORRAS | HARMAA TERÄS |



KAAKKOON
1:200



KOILLISEEN
1:200

Muutos	Pvm	Selite	Hiö
Kaupunginosa/kylä 55 VIIALA		Kortteli/tila 5232	Tontti/Rn:o 1
Rakennustoimenpide MUUTOS JA LAAJENNUS		Viranomaisen arkistointimerkintöjä varten	
Rakennuskohteen nimi ja osoite Sisäurheiluhalli Kirkonmäenkatu 15 (Maneesinkatu 15) 33710 Tampere		Piirustuslaji PÄÄPIIRUSTUS	Juoks. nro
RAISKI ARKKITEHDIT		Raiski Arkkitehdit Oy Teiskontie 1 33500 Tampere www.arkkitehdistudio.fi	Mittakaavat 1:200
Piirtäjä -	Suunnittelija Marko Raiski	Työnumero 498	Muutos
Päiväys 06.08.2020	Vastuullinen suunnittelija Marko Raiski, arkkitehti		Suunnitteluala ja piirustusnumero ARK 5